

GeoLearning

Warsztaty edukacyjne

Katalog 2018



Szanowni Państwo,



Z wielką przyjemnością prezentujemy ofertę warsztatów edukacyjnych dla dzieci i młodzieży w Europejskim Centrum Edukacji Geologicznej w Chęcinach. Zajęcia zorganizowane są w formie wycieczek szkolnych i zielonych szkół, przeznaczone są dla uczniów szkół podstawowych, gimnazjów i liceów.

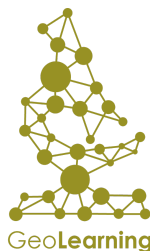
Góry Świętokrzyskie to piękny i niezwykle atrakcyjny przyrodniczo obszar Polski. Należą one do najstarszych gór w Polsce, przez co odznaczają się bogactwem krajobrazowym i geologicznym. Posiadają także wiele walorów historycznych i archeologicznych, co czyni je świetnym miejscem podróży i wypoczynku.

Podczas naszych warsztatów kładziemy nacisk na naukę poprzez doświadczenie, interaktywność i nowoczesne techniki poznawania świata. Chcemy zachęcać uczniów do rozwijania przyrodniczych zainteresowań, a także pomagać lepiej zrozumieć otaczający nas świat natury.

Jesteśmy młodymi ludźmi z doświadczeniem w pracy z dziećmi i młodzieżą. Wiemy, jak wytworzyć dobrą atmosferę w grupie i przekazywać wiadomości w sposób ciekawy i przystępny. Tworzymy partnerskie, oparte na wzajemnym zaufaniu, relacje z uczestnikami.

Każda wycieczka i wyjście w góry, wzbogacona o wiedzę geologiczną, staje się fascynującą przygodą. Wizyty w kamieniołomach, kopalniach i na hałdach są okazją do znalezienia wyjątkowych skamieniałości i minerałów, czyli wspaniałych pamiątek i cennych znalezisk.

Wyruszcie z nami na fascynującą wyprawę!



Europejskie Centrum Edukacji Geologicznej w Chęcinach

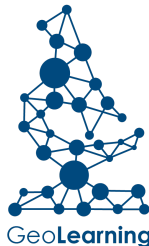


ECEG to otwarta w 2016 roku nowoczesna placówka Wydziału Geologii Uniwersytetu Warszawskiego. Zlokalizowana jest w starym kamieniołomie dewońskich dolomitów, na zboczu góry Rzepka.

Centrum jest unikatowym na skalę europejską ośrodkiem badawczo - dydaktycznym. Położone w centrum Gór Świętokrzyskich, jest idealnym miejscem do organizowania wycieczek i wyjazdów wypoczynkowych. Co więcej, dzięki bazie laboratoryjnej i komputerowej zapewnia możliwość prowadzenia fascynujących i rozwijających warsztatów geologicznych i przyrodniczych.

ECEG to obiekt składający się z pięciu niezależnych, dwukondygnacyjnych budynków, połączonych parterowym łącznikiem. Posiada sale dydaktyczne i seminaryjne, pomieszczenia do pracy zespołowej oraz dużą salę konferencyjną dla 240 osób.

W Centrum znajduje się też baza noclegowa dla 120 osób, składająca się z pokoiów 2-osobowych o wysokim standardzie, rozmieszczonych w dwóch budynkach. Zarówno budynki, jak i otoczenie zewnętrzne Centrum są przystosowane do potrzeb osób niepełnosprawnych.





Nasza misja

Jesteśmy młodymi ludźmi, studentami i absolwentami Wydziału Geologii UW. Naszą pasją jest geologia, mamy również duże doświadczenie w pracy z dziećmi i młodzieżą.

Opracowane przez nas programy warsztatów są zgodne z aktualną wiedzą naukową. Charakteryzują się wykorzystaniem innowacyjnych narzędzi edukacyjnych oraz metod aktywizujących.

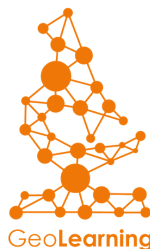
Jesteśmy przekonani, że doskonałym dopełnieniem wiedzy podręcznikowej jest interakcja poprzez doświadczenia i warsztaty. Bardzo chętnie wychodzimy w teren, bo podczas wycieczek z plecakiem i obserwacji przyrody można odkryć piękno świata i dostrzec potrzebę zadbania o to co nas otacza.

Wspieramy rozwój kompetencji:

- pracy w grupie i umiejętności podziału zadań;
- analitycznych (wyciągania wniosków na podstawie własnych obserwacji);
- umiejętności logicznego myślenia (przyczynowo-skutkowego);
- interpretacji zjawisk przyrodniczych i geologicznych;
- kompetencji interpersonalnych (empatii, komunikacji).

Wspieramy rozwój postaw:

- pozytywnego stosunku do nauki;
- świadomości ekologicznej;
- pozytywnego stosunku do przyrody, szacunku i zrozumienia dla otaczającego świata;
- zrozumienia wpływu środowiska naturalnego na życie codzienne;
- ciekawości świata i odkrywania jego tajemnic.





Nasze wycieczki

Do każdej przygotowywanej przez nas oferty podchodzimy indywidualnie. Razem z rodzicami, nauczycielami i uczniami tworzymy spersonalizowane plany wycieczek, biorąc pod uwagę wiek dzieci, liczebność grupy i jej preferencje.

Do wyboru mamy aktywności z trzech głównych grup tematycznych:

- warsztaty edukacyjne w ECEG;
- krajoznawczo-edukacyjne piesze wycieczki trekkingowe;
- wyjazdy do atrakcji turystycznych i przyrodniczych regionu.

Znajdziemy również czas na zabawę i wypoczynek: podczas wspólnych ognisk, zajęć sportowych na boisku wielofunkcyjnym oraz innych wieczornych aktywności.

Zachęcamy do zapoznania się z opisami warsztatów i wycieczek, wśród których każdy znajdzie coś dla siebie.





Warsztaty w ECEG

Warsztaty z makroskopowego rozpoznawania skał i minerałów

Podczas zajęć za pomocą sprzętu naukowego nauczymy się, jak w terenie rozpoznawać główne typy skał i minerałów. Wykorzystamy w tym celu znalezione w terenie okazy, a każdy z nich będziemy dokładnie oznaczać.

Warsztaty mikroskopowe

Podczas zajęć, za pomocą mikroskopów optycznych zajrzemy do wnętrza skał i minerałów. Zobaczymy, jak wyglądają w bardzo dużym powiększeniu. Nauczymy się oznaczać główne typy skał i dowiemy się, jak ważne są mikroskamieniałości.

Warsztaty z obsługi programu komputerowego GIS

Podczas warsztatu nauczymy się posługiwać oprogramowaniem geoprzestrzennym. Dowiemy się, czym są dane geoprzestrzenne, takie jak dane administracyjne, przyrodnicze czy statystyczne. Stworzymy własne mapy i wyszukamy informacji dotyczących naszego miejsca zamieszkania.

Warsztaty z 'EARTH'

EARTH to dostępne z poziomu przeglądarki internetowej narzędzie komputerowe do modelowania globalnych zjawisk atmosferycznych. Zmieniając różne parametry, takie jak siła wiatru i temperatura dowiemy się, jakie skutki może to przynieść naszej planecie. A wszystko to w 3D!

Warsztaty z tworzenia wybuchających wulkanów

Wspaniały wybuch lawy – w sam raz na pierwszy eksperyment! Ludzie od wielu wieków zastanawiali się, czym jest wulkan i co tajemniczego dzieje się w jego wnętrzu. Podczas zajęć sami stworzymy wulkan i spowodujemy spektakularny wybuch lawy.

Warsztaty w kamieniołomie "Rzepka"

Podczas zajęć udamy się do ściany kamieniołomu i popracujemy z mapą geologiczną. Odnajdziemy się na mapie i spróbujemy odczytać budowę geologiczną Rzepki. Wykonamy też sondowania i odkryjemy zapisaną w skałach historię Gór Świętokrzyskich.



Wycieczki trekkingowe



Wycieczka od Góry Zamkowej do Góry Zelejowej

Trasę zaczynamy od zwiedzania zamku na szczycie Góry Zamkowej. Następnie czekają nas krótkie zajęcia w kamieniołomie Zachodnim (rozpoznawanie skamieniałości, dyskusja o deformacjach skał i klimacie w Gór Świętokrzyskich w okresie dewonu). Następnie przejdziemy z Góry Zamkowej na Górę Zelejową, odnajdując po drodze różne typy litologiczne skał oraz rozważając zmiany geologiczne, które zachodziły na tym terenie przez miliardy lat. Na Górze Zelejowej obejrzymy zjawiska krasowe i poszukamy wspaniałych okazów skał wapiennych.

Wycieczka mineralogiczna na Górę Miedziankę i zwiedzanie Muzeum Miedzianki

Wycieczkę rozpoczniemy od trekkingu na Górę Miedziankę. Następnie zwiedzimy Muzeum Miedzianki oraz stare sztolnie. Po wszystkim, poszukamy własnych okazów minerałów, które są wspaniałą i wyjątkową pamiątką.

Wycieczka paleontologiczna do kamieniołomu w Gnieździskach

Podczas wycieczki udamy się do jurajskiego odsłonięcia, w którym można znaleźć skamieniałości: ramienionogów, amonitów, belemnitów, zęby gadów, gąbki. Na podstawie znalezisk odczytamy, jak wyglądał ten teren w minionej epoce geologicznej, co pomoże nam zrozumieć historię Gór Świętokrzyskich. Wszystkie okazy będziecie mogli oczywiście zabrać do domu!





Wycieczki trekkingowe

Wycieczka czerwonym szlakiem im. Sylwestra Kowalczewskiego (20,5 km)

Czerwony szlak prowadzi z chęcińskiego Pl. Żeromskiego (Rynek Dolny) przez Górę Karczówkę (340 m n.p.m.) w Kielcach do ul. Podklasztornej (Kielce). Trasa wiedzie przez Górę Zelejewą (360 m n.p.m.) tuż przy kamieniołomie Szczerba, gdzie pozyskiwano słynną różankę zelejewską. Po drodze odwiedzimy także Czerwoną Górę (328 m n.p.m.), skąd wydobyto kamień do budowy pierwszej kolumny Zygmunta III Wazy.

Wycieczka żółtym szlakiem im. Juliusza Brauna (20 km)

Początek szlaku znajduje się w Wiernej Rzece. Następnie wiedzie on przez Zajączków do Rezerwatu Góra Miedzianka (355 m n.p.m.). Z tego miejsca skierujemy się na południe w stronę pasma nazywanego Grzębami Bolmińskimi. Następnie, po przekroczeniu rzeki Hutki, przejdziemy przez pasmo Grzyw Korzeczkowskich (336 m n.p.m.). Po przybyciu do punktu widokowego we wsi Korzecko, udamy się do ECEGu trasą z widokiem na Rezerwat Góry Rzepki (358 m n.p.m.).



Wycieczki do atrakcji regionu

Zamek Królewski w Chęcinach

Zamek w Chęcinach jest jedną z największych i najlepiej zachowanych tego typu budowli w Polsce. Po wizycie w kamieniołomie Zachodnim udamy się na zamek, aby zobaczyć co kryje średniowieczna budowla.

Centrum Nauki Leonarda da Vinci

Centrum da Vinci to nowoczesny obiekt popularyzujący naukę poprzez zabawę. Jest częścią Parku Naukowo-Technologicznego. Oprócz budynku centrum, na terenie kompleksu znajduje się też Biobank (miejsce badania komórek macierzystych) oraz odrestaurowany dwór starosty chęcińskiego. Główna wystawa 'Człowiek- niezwykła maszyna' poświęcona jest złożoności ludzkiego organizmu. Oprócz wystawy będziemy mieli również możliwość wzięcia udziału w interesujących warsztatach.

Park Etnograficzny w Tokarni

Muzeum Wsi Kieleckiej – Park Etnograficzny w Tokarni powołano w 1976 roku, a zaczęło funkcjonować od 1977 roku. Jest realizacją założeń naukowych etnografa i znawcy tradycyjnej kultury ludowej profesora Romana Reinfussa. Jego zamierzeniem było odtworzenie typowego układu osadniczego wiosek z różnych subregionów Kielecczyny. Oprócz zwiedzania parku weźmiemy udział w lekcjach muzealnych i warsztatach.



Wycieczki do atrakcji regionu

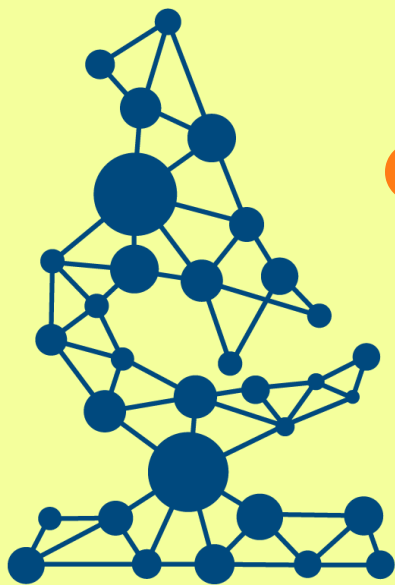
Jaskinia Raj i Centrum Neandertalczyka

Jaskinia jest jedną z najpiękniejszych w Polsce, zachwyca bogactwem kalcytowych form naciekowych. Stalaktyty, stalagmity występują tu w ilościach unikatowych na skalę światową. Zwiedzać będziemy interesującą wystawę, dobrze oświetlone korytarze oraz miejsca, gdzie mieszkali neandertalczycy.

Po wszystkim możemy odwiedzić jeszcze Centrum Neandertalczyka- wyjątkowe miejsce opowiadające historię ludzi pierwotnych. Naturalnej wielkości replika mamuta, prezentacje i filmy, czaszki neandertalczyków, inscenizacje polowań i scen życia codziennego- to wszystko już na Was czeka!

Muzeum Zabawek i Zabawy w Kielcach

Wyjątkowe muzeum poświęcone zabawkom i zabawie to fascynująca podróż do dziecięcego świata. Zbiory muzeum obejmują zabawki od historycznych, po te jak najbardziej współczesne. Dodatkowe zajęcia edukacyjne w aptece wyobraźni pobudzą i rozwiną Waszą wyobraźnię.



GeoLearning

kontakt

kontakt.geolearning@gmail.com

tel.: +48 505 915 126

www.geolearning.pl

