

Konferencja naukowa połączona z warsztatami terenowymi
Komisji Genezy, Klasyfikacji i Kartografii Gleb PTG

Góry Świętokrzyskie i Ponidzie

Gleby wykształcone na skałach
węglanowych i siarczanowych

Korzecko k. Chęcín
6–9 maja 2018



ORGANIZATORZY

Polskie Towarzystwo Gleboznawcze, Komisja Genezy, Klasyfikacji i Kartografii Gleb
Szkoła Główna Gospodarstwa Wiejskiego w Warszawie, Wydział Rolnictwa i Biologii,
Katedra Nauk o Środowisku Glebowym
Uniwersytet Rolniczy w Krakowie, Wydział Rolniczo-Ekonomiczny, Instytut
Gleboznawstwa i Agrofizyki, Zakład Gleboznawstwa i Ochrony Gleb
Instytut Uprawy Nawożenia i Gleboznawstwa – PIB w Puławach, Zakład
Gleboznawstwa Erozji i Ochrony Gruntów

KOMITET ORGANIZACYJNY

Dr hab. Zbigniew Zagórski prof. SGGW
Dr hab. inż. Krystyna Ciarkowska
Dr hab. inż. Ryszard Mazurek
Dr inż. Bożena Smreczak
Dr Łukasz Uzarowicz – przewodniczący, lukasz_uzarowicz@sggw.pl

MIEJSCE

Europejskie Centrum Edukacji Geologicznej (ECEG) Uniwersytetu Warszawskiego
w Korzecku k. Chęcín.

REJESTRACJA

Na warsztaty należy zgłaszać się poprzez formularz rejestracyjny na stronie:
https://drive.google.com/open?id=1zRgNCcp1yIFwiTk7Pt6OTmR4UxTQK_cz2eey_AEvFU

OPLATA KONFERENCYJNA

- Studenci i doktoranci: 450 zł
- Emeryci: 300 zł
- Pozostałe osoby: 650 zł

Opłata zawiera koszty pełnego wyżywienia na miejscu i w terenie, wstęp do Jaskini Raj, przewodnik i materiały terenowe. **Koszty noclegów uczestnicy pokrywają we własnym zakresie! Opłaty za nocleg można uiścić na miejscu w ECEG.**

KOSZT NOCLEGÓW W ECEG

- Budynek C (standard podwyższony): Koszt pokoju jednoosobowego - 86,40 zł brutto
Koszt pokoju dwuosobowego - 48,60 zł brutto x 2 = 97,20 zł brutto
- Budynek D i E (standard podstawowy): Koszt pokoju jednoosobowego - 75,60 zł brutto
Koszt pokoju dwuosobowego - 43,20 zł brutto x 2 = 86,40 zł brutto

Opłaty konferencyjne należy wnosić na nr konta 24 1160 2202 0000 0000 5515 6900 (Bank Millennium) do 13 kwietnia 2018 r. Prosimy podać imię i nazwisko uczestnika oraz dopisek „Warsztaty terenowe PTG – G. Świętokrzyskie i Ponidzie”.

PROGRAM WARSZTATÓW

6 MAJA (NIEDZIELA)

14:00 – Przyjazd i rejestracja uczestników, obiad
15:00 – Powitanie i sesja referatowa
18:00 – Zwiedzanie Jaskini Raj
19:30 – Kolacja
20:30 – Dyskusja przy posterach

7 MAJA (PONIEDZIAŁEK)

7:00 – Śniadanie
8:30 – Wyjazd w teren – Rzędziny Gór Świętokrzyskich i ich obrzeżenia
Trasa: ECEG - Kowala (profil) - Morawica (obiad/profil) - Mnichów (profil) - ECEG
18:00 – wycieczka na zamek w Chęcínach (ok. 1 km od miejsca noclegowego)
20:00 – Kolacja

8 MAJA (WTOREK)

7:00 – Śniadanie
8:30 – Wyjazd w teren – Gleby obrzeżenia Gór Świętokrzyskich i Ponidzie
Trasa: ECEG - Kije (profil) - Chotel Czerwony (profil) - Wiślica (obiad) - Skorocice (profil) - Busko Zdrój - Pińczów - ECEG
19:00 – Kolacja

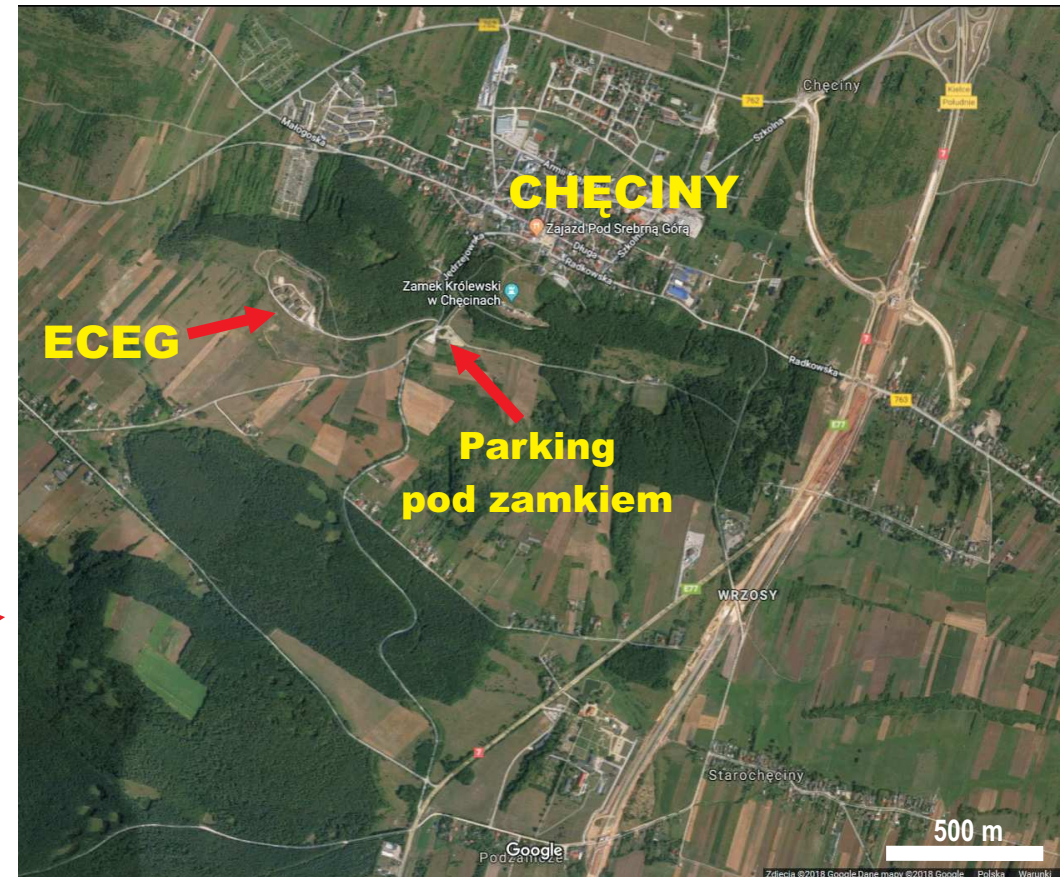
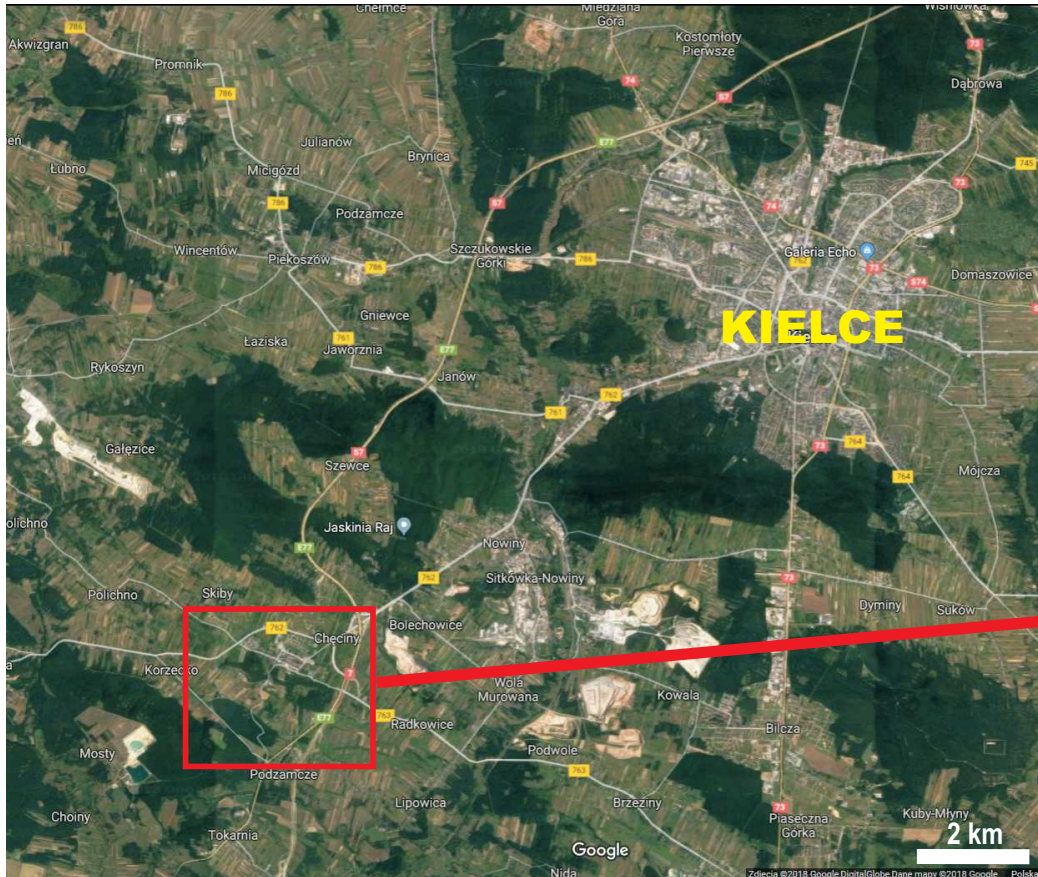
9 MAJA (ŚRODA)

8:00 – Śniadanie
9:30 – Sesja podsumowująca warsztaty
12:30 – Wyjazd uczestników

SESJA POSTEROWA

W trakcie warsztatów będzie możliwość przedstawienia posterów. Postery prosimy przygotować w formacie A1 lub A0. Tytuły oraz autorów posterów należy zgłaszać podczas rejestracji w formularzu zgłoszeniowym.

DOJAZD



POCIĄG

Należy wysiąść na stacji KIELCE.

AUTOBUS / BUS

Należy wysiąść w rejonie dworca kolejowego w Kielcach.

W przypadku podróży pociągiem lub autobusem prosimy skontaktować się z organizatorami (lukasz_uzarowicz@sggw.pl). Organizatorzy odbiorą uczestników spod dworca kolejowego w Kielcach.

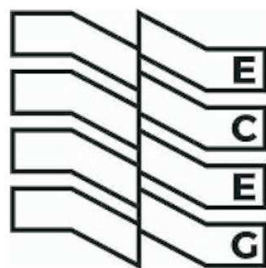
SAMOCHÓD

Należy kierować się na zamek w Chęcinach. Zamek widoczny jest z daleka.



Przy parkingu pod zamkiem należy skręcić na zachód w drogę znajdującą się naprzeciwko parkingu. Europejskie Centrum Edukacji Geologicznej (ECEG) Uniwersytetu Warszawskiego znajduje się około 500 metrów od parkingu.

MIEJSCE KONFERENCJI



**EUROPEJSKIE CENTRUM
EDUKACJI GEOLOGICZNEJ**